



別來找

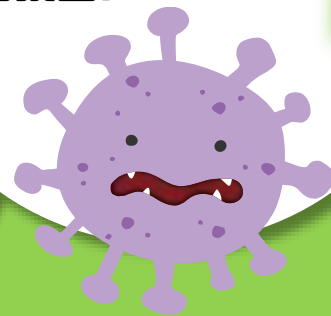
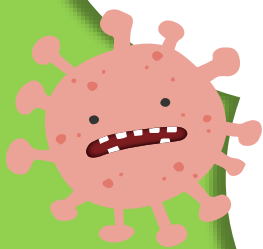
「麻」煩！



MMR疫苗接種

【麻疹腮腺炎德國麻疹混合疫苗】

懶人包



1070425 v3修正版

高雄市政府衛生局

# 什麼是麻疹？

**麻疹**為傳染力很強的病毒性疾病，可經由**空氣、飛沫傳播**或**接觸病人鼻咽分泌物而感染**，在疫苗尚未使用前，超過99%的人都會被感染，幾乎每個人的一生中都難逃麻疹侵襲。

## 發病症狀：

### 1、前驅症狀：

發高燒、鼻炎、結膜炎、咳嗽和在發燒3-4天後口腔下臼齒對面內頰側黏膜上出現柯氏斑點（Koplik spots）。

### 2、紅疹：

前驅症狀3-4天柯氏斑點出現後，會繼續發燒，並且再過24-48小時後典型的斑丘疹出現於耳後，再擴散至整個臉面，然後慢慢向下移至軀幹第2天和四肢第3天，皮疹在3-4天的時間內會覆蓋全身，並持續4-7天；病人出疹時病情最嚴重，且發燒至最高溫；皮疹出現3-4天後，熱度與皮疹即開始消退，皮疹退了以後，會出現鱗屑性脫皮及留下褐色沉著。

# 如何預防麻疹？

**接種疫苗是預防麻疹最有效的方法。**

目前我國使用之疫苗為麻疹腮腺炎德國麻疹混合疫苗（MMR疫苗）



# 麻疹典型症狀圖

(高雄長庚醫院黃高彬部長提供)



# 我需要在出國前接種MMR疫苗嗎？



未滿一歲  
的嬰兒

應避免前往流行地區  
6個月以下無法接種疫苗  
如需攜帶6個月以上未滿1歲的  
嬰兒前往，出發前2週，可接種  
1劑MMR疫苗。

出國前一定要完成接種  
第1劑MMR疫苗。  
如1歲前已接種過1劑MMR疫苗，  
仍需依常規疫苗接種時程再接種1劑。

滿1-4歲



出國前一定要完成接種  
第1劑、第2劑MMR疫苗。



滿5歲~國  
小畢業前

應完成接種2劑MMR疫苗，若疫苗  
接種史不明，可於出國前至『旅遊  
醫學門診』評估接種需求。  
針對1981年以後出生的成人，建  
議可追加接種1劑MMR疫苗後再  
行前往。

國中以上





# MMR疫苗公費（含公費轉自費）接種對象

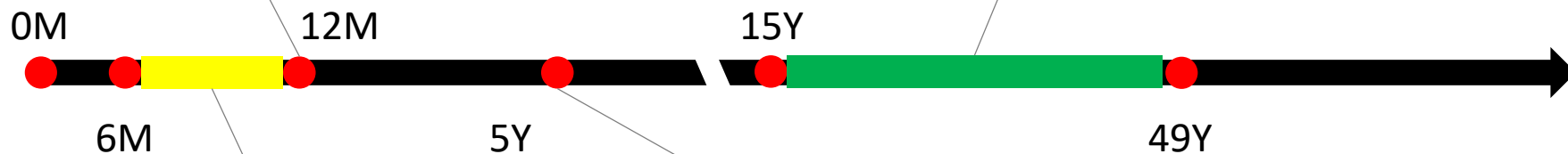
12個月  
幼兒常規  
公費第1劑

15-49歲 育齡婦女

- 60年8月以前未曾感染德國麻疹
- 60年9月以後出生，出具德麻抗體陰性證明

公費1劑

※接種禁忌：  
1. 女性接種後4週內應避免懷孕。  
2. 孕婦不可接種。



6個月以上未滿1歲  
前往麻疹或德國麻疹流行地區  
公費轉自費1劑

5歲至入學前  
幼兒常規  
公費第2劑

除上列對象皆需自費接種，可至本市小港醫院或聯合醫院「旅遊醫學門診」，或有提供自費疫苗之醫療院所由醫師評估後接種。



# MMR疫苗接種類型

對象	疫苗來源	流程	疫苗費用	掛號費及其他相關費用
6個月以上未滿1歲幼兒	公費轉自費 (MMR0)	依照公費轉自費流程辦理 (詳如SOP)	民衆自付疫苗費用 (依採購價匯款至疫苗基金401專戶)	依「本市醫療機構收取醫療費用標準」收取。
1歲至入學前幼兒	公費(MMR1及MMR2)	依幼兒常規疫苗接種流程	疫苗免費	依「本市醫療機構收取醫療費用標準」收取。
15-49歲育齡婦女	公費1劑	提交相關證明(德麻抗體陰性證明)後接種 (詳如SOP)	疫苗免費	依「本市醫療機構收取醫療費用標準」收取。
其他對象 (例如規劃至疫區旅遊)	自費	依各院所自費疫苗接種流程辦理	依各院定價	依「本市醫療機構收取醫療費用標準」收取。



# 高雄市 6個月以上未滿1歲幼兒

## MMR疫苗接種SOP

類型：公費轉自費

出生滿6個月未  
滿1歲幼兒  
近期有前往麻疹或德  
國麻疹流行地區規劃

↓

民衆自行匯款公費MMR疫苗採購價金  
額：新台幣170元  
至疫苗基金401專戶  
收款銀行：中央銀行國庫  
戶名：疫苗基金401專戶  
帳號：270579

→

民衆攜匯款證明至衛生所（或  
合約院所）填寫疫苗自費接種  
申請書

↓

民衆完成匯款及完成自費  
接種申請書填寫於合約院  
所接種疫苗

↓

接種後，院所將民衆提交之  
匯款單及自費接種申請書妥  
為收存並每月繳回轄區衛生  
所。

提醒！請  
務必確認  
是否符合  
規定對象  
並對民衆  
進行衛教。

接種地點：本市常規疫苗合約醫療院所（含衛生所）  
疫苗費用：民衆自付疫苗費用(依採購價匯款至疫苗基金401專戶)  
掛號費及其他費用：院所依「本市醫療機構收取醫療費用標準」收取

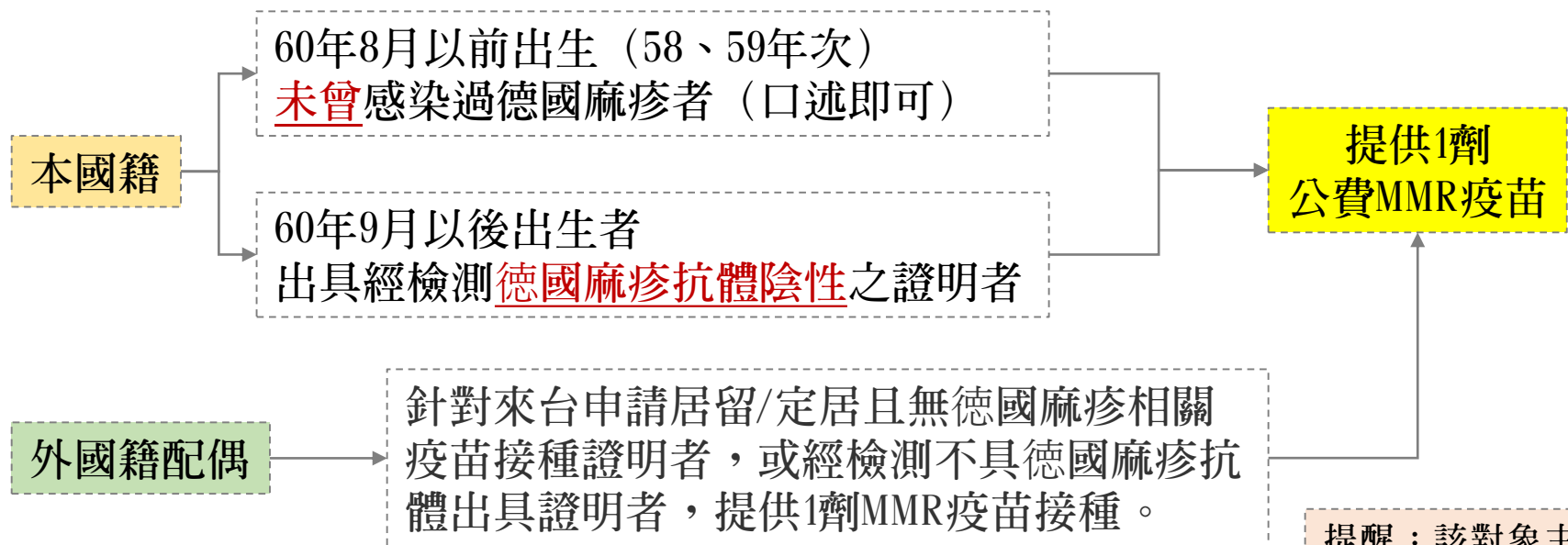
# 高雄市15-49歲育齡婦女

# MMR疫苗接種SOP

## ※接種禁忌：

1. 女性接種後4週內應避免懷孕。
2. 孕婦不可接種。

類型：公費



提醒：該對象主要係預防「德國麻疹」造成胎兒影響，民衆需審慎評估是否有懷孕計畫，避免資源未用於真正需求對象。

接種地點：本市提供育齡婦女MMR接種服務院所（含衛生所）

德國麻疹抗體報告：育齡婦女自行至有提供德麻抗體檢驗之院所檢驗後提出

疫苗費用：免費

掛號費及其他費用：院所依「本市醫療機構收取醫療費用標準」收取



# 高雄市一般民眾

## 自費接種MMR疫苗相關訊息

目前全國自費MMR疫苗供不應求  
衛生福利部疾病管制署於107年4月23日  
專家會議決議發布優先接種對象（如右圖）

### 優先對象：

以1981年(含)以後出生之

「**台北市、新北市與桃園市之醫學中心急診室醫護人員**」及「**桃園國際機場機組人員**」

相關訊息可至衛生福利部疾病管制署「**麻疹專區**」查詢。

本市自費MMR疫苗訊息專區

簡短網址：

<https://bit.ly/2J96FCO>

網址連結QR-code



提醒您！現在全台自費MMR疫苗供不應求，疾管署於107年4月24日開始發布優先接種族群，暫不開放一般民眾接種。

# 提醒您！

非必要儘量勿前往疫區，倘必要前往時  
出入人潮擁擠場域可佩戴口罩並留意個人防護

提醒：避免攜帶未滿1歲及未完成MMR疫苗接種的  
嬰幼兒前往流行地區，以降低感染風險。

從流行地區返國後如有下列症狀應戴上口罩速就醫，並告知醫師旅遊及接觸史



發燒



鼻炎



結膜炎



咳嗽



紅疹

國內免付費防疫專線1922（或0800-001922）